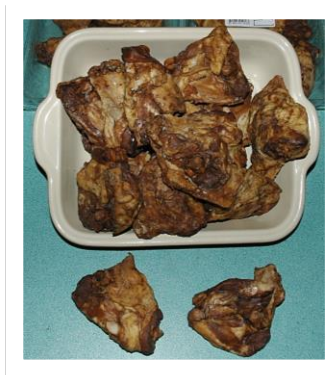


# HAUT DE CUISSE DE POULET

## PRODUIT

<b>Dénomination:</b>	Haut de cuisse de poulet	
<b>Composition:</b>	Haut de cuisse de poulet origine France confits dans la graisse, assaisonnement (sel, épice et ail), colorant: caramel ordinaire	
<b>DLC commercial:</b>	LS :	
	TRAD:	15 jours
	VRAC:	7 jours
<b>Description:</b>	le produit se présente sous forme d'un haut de cuisse de poulet de couleur jaune caramel.	



Produit obtenu après découpe et cuisson dans la graisse de cuisse de poulet.

## CARACTERISTIQUES

### Chimiques

Critères définis par le code des usages de la charcuterie


### Microbiologiques

Staphylocoques	:<100 germes / g
Salmonelles	: Absence / 25g
Listeria monocytogénésés	: Absence / 25g
E coli	:<100 germes / g

## SECURITE ALIMENTAIRE

<b>Ionisation</b>	Produit non ionisé
<b>OGM</b>	Absence d'ingrédients issus d'OGM
<b>Allergènes</b>	Aucun allergène majeur

## USAGE

<b>Température de conservation</b>	Produit à conserver entre 0 et 4°C
<b>Utilisation prévisible attendue</b>	A consommer en l'état

## Nutritionnelles

Valeurs nutritionnelles moyennes pour 100g

Valeur énergétique(KJ)	<b>1074</b>
Valeur énergétique(Kcal)	<b>258</b>
Matières grasses (g)	<b>18</b>
dont acides gras saturés (g)	<b>4,9</b>
Glucides (g)	<b>0</b>
dont sucres (g)	<b>0</b>
Protéines (g)	<b>24</b>
Sel (g)	<b>0,3</b>



# HAUT DE CUISSE DE POULET

## RAYON TRAD

<b>Dénomination:</b>	Haut de cuisse de poulet x12 sous atmosphère protectrice
<b>PLU:</b>	672
<b>Code EAN:</b>	2740463

<b>Dénomination:</b>	Haut de cuisse de poulet Vrac
<b>PLU:</b>	671
<b>CODE EAN:</b>	

<b>Dénomination:</b>	
<b>PLU:</b>	
<b>CODE EAN:</b>	

<b>Dénomination:</b>	
<b>PLU:</b>	
<b>CODE EAN:</b>	

<b>Dénomination:</b>	
<b>PLU:</b>	
<b>CODE EAN:</b>	

## CONDITIONNEMENT

### RAYON LS

<b>Dénomination:</b>	
<b>PLU:</b>	
<b>Code EAN:</b>	

<b>Dénomination:</b>	
<b>PLU:</b>	
<b>CODE EAN:</b>	

<b>Dénomination:</b>	
<b>PLU:</b>	
<b>CODE EAN:</b>	

<b>Dénomination:</b>	
<b>PLU:</b>	
<b>CODE EAN:</b>	

<b>Dénomination:</b>	
<b>PLU:</b>	
<b>CODE EAN:</b>	

